

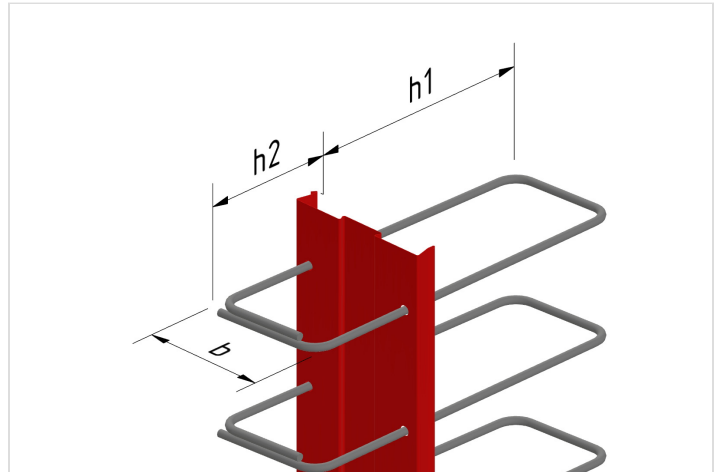
Stabox® Bewehrungsanschluss Sonderausführung SK

Artikelnummer STASK

[▶ Zur Artikeldetailseite](#)

Stabox® S Sonderausführungen zweireihig

- Der zweischnittige Bewehrungsanschluss Stabox® Sonderausführung SD kann zum Abdichten von Arbeitsfugen bei durchlaufender Bewehrung eingesetzt werden
- Für wasserundurchlässige Betonbauwerke ist die Sonderausführung SD mit dem Injektionsschlauchsystem Intec® oder Quellband Cresco® kombinierbar
- Die Stabox® Sonderausführung SD empfiehlt sich ab einer Bügelbreite größer als 23 cm



[▶ Mehr Informationen](#)

Technische Daten

Bügelhöhe h	Kundenwunsch	mm	Übergreifungslänge l_0	Kundenwunsch	mm
Bügelbreite	70-230 je nach Kastenbreite	mm	Länge Verwahrkasten	Kundenwunsch	m
Bügelabstand	100/150/200	mm	Verzahnung	quer zum Kasten	
Schnittigkeit	zweireihig		Kastentyp	9 B, 12 B, 15 B, 19 B, 22 B, 25 B	
Typ	Sonderbügeltyp SK		Länge	1 250	mm
Kastenbreite	90, 120, 150, 190, 220, 250	mm	Lagermengeneinheit	Meter	
Für Gesamtwandstärke	Kundenwunsch	mm	WG:	80	
Durchmesser Stahl	8/10/12	mm			

$v, v_1, v_2 \geq 100 \text{ mm}$.

Bei Konsolentypen kann es bedingt durch Fertigung und Einbau beim Maß h_1 zu Abweichungen von 10 bis 20 mm kommen.